

COMUNE DI MONTORIO AL VOMANO
 Provincia di TERAMO



Oggetto
PNRR M4-C1-I1.1-D.M. n. 51 del 17/03/2025 – NUOVA COSTRUZIONE PER NUOVO AMPLIAMENTO FUNZIONALMENTE AUTONOMO E STRUTTURALMENTE INDIPENDENTE DELL'ASILO NIDO COMUNALE "NONNA PAPERÀ".

Data
 Settembre 2025

Committente
 Comune di Montorio al Vomano

Oggetto tavola
 Elaborato grafico impianto elettrico

R.U.P. - Responsabile Unico del Procedimento
Ing. Federica Di Carlo
 Comune di Montorio al Vomano
 Via Poliseo de Angelis, 24, 64046 Montorio Al Vomano TE

Revisione n. --- del ---,---

☐ Progetto di fattibilità tec. ed economica
 ☒ Progetto esecutivo
 ☐ Perizia di variante
 ☐ As-built

Ing. LEONARDO RIGAZZI
 Via del teatro 8 | 64032
 Ascoli Piceno (TE) - Italia
 +39 328 1934888
 leonardo.rigazzi@gmail.com
 P. IVA 02007670678

Ing. DEL NUNZIO PIERPAOLO
 Via Ippolito Nievo 18/B | 64021
 Giulianova (TE) - Italia
 +39 349 4420654
 delnunziopierpaolo@gmail.com
 P. IVA 01691130676

Questo elaborato è di proprietà di Leonardo Rigazzi e Del Nunzio Pierpaolo; tutti i diritti sono riservati. Il contenuto non è riproducibile e/o visionabile da persone non autorizzate da Leonardo Rigazzi e Del Nunzio Pierpaolo.

NOTE GENERALI
 Tutte le dimensioni riportate sui disegni devono essere verificate in loco. Eventuali errori riscontrati sulle tavole sono da riportare immediatamente al progettista e alla direzione lavori. La presente tavola è da leggersi in correlazione con i disegni impiantistico-strutturali. Le dimensioni indicate nei disegni sono le uniche da ritenersi esatte. Ogni altra dimensione rilevata da misurazione grafica dai disegni non va considerata attendibile. La riproduzione del presente disegno è vietata. I termini di legge senza la espressa preventiva autorizzazione dei progettisti indicati. Tutte le lavorazioni e i materiali in progetto rientrano nelle direttive della normativa nazionale e regionale in materia di abbattimento delle barriere architettoniche.

LEGENDA

Energia

Quadro elettrico

Interruttore - Pulsante - Deviatore - Invertitore - Campanello ingresso

Pulsante a tirante - Segnalatore ottico/acustico allarme bagno disabili

Preso 2P + T 10/16A bipasso o Unel

Preso Dati

Preso TV

Termostato ambiente

Punto allaccio elettrico

LUCE SOLO DOWN

Sistema lineare a led M-ECO SOSPENSIONE colore bianco 4000K ON-OFF L.253cm ottica opale

Sistema lineare a led M-ECO SOSPENSIONE colore bianco 4000K ON-OFF L.253CM ottica opale EMERGENZA

LUCE SOLO DOWN

Sistema lineare a led M-ECO SOSPENSIONE colore bianco 4000K ON-OFF L.225CM ottica opale

Sistema lineare a led M-ECO SOSPENSIONE colore bianco 4000K ON-OFF L.225CM ottica opale EMERGENZA

Incasso EXPO'4000K

Lampada di emergenza LED NEXT IP42 SA 150lm 1,5h

Lampada di emergenza LED NEXT IP42 SE 180lm 1,5h

Punto luce a parete

Tubazione flessibile pesante 2Ø32 e cassette in PVC - incasso a parete

Cavidotto doppia parete flessibile in PVC impianto energia

Pozzetto con chiusura in c.a. e dispersore a croce in a.z. 1,5mt

Rivelazione incendi

Rivelatore ottico di fumo

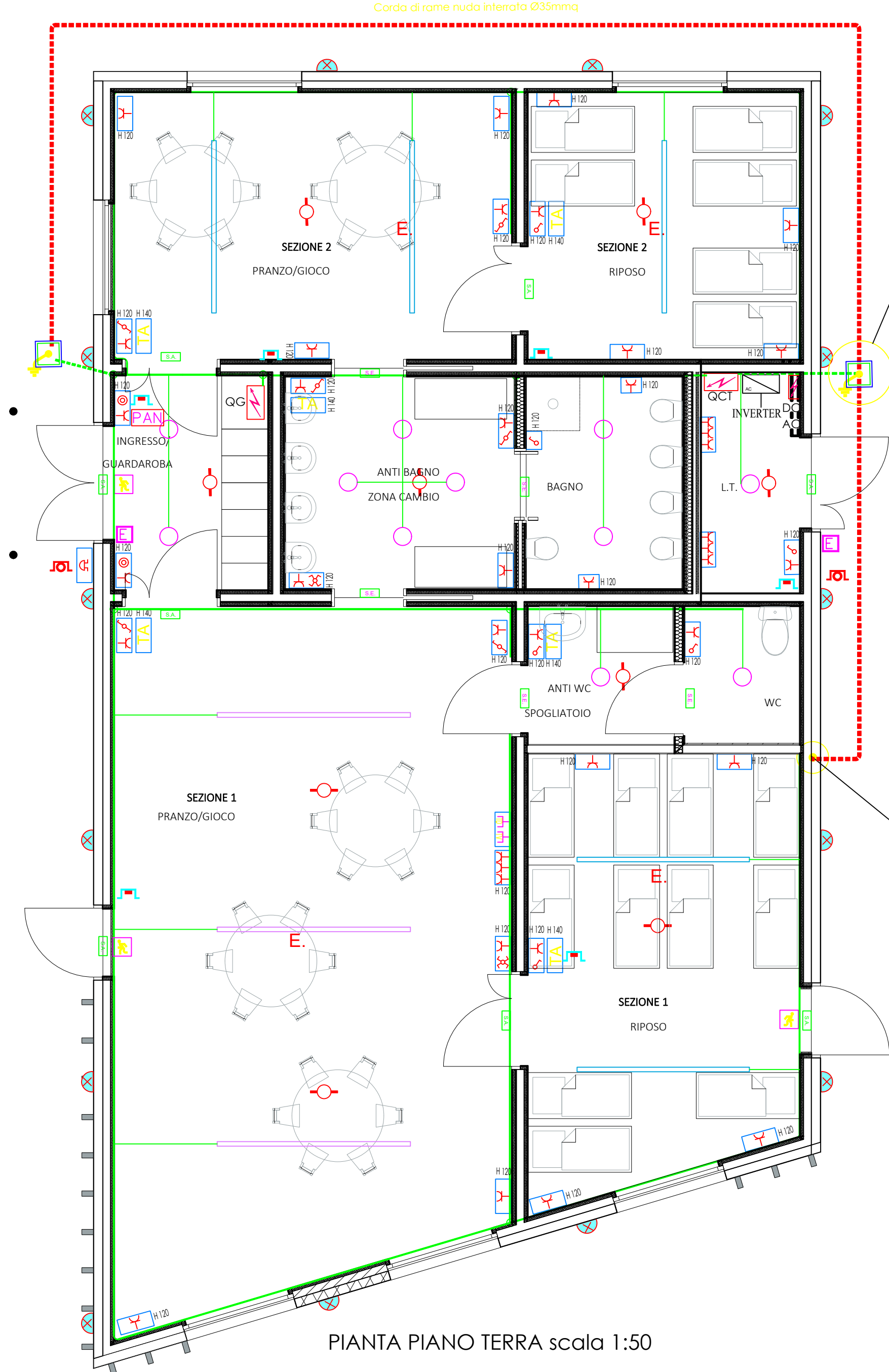
Pulsante di sgancio impianto elettrico

Avvisatore manuale d'incendio

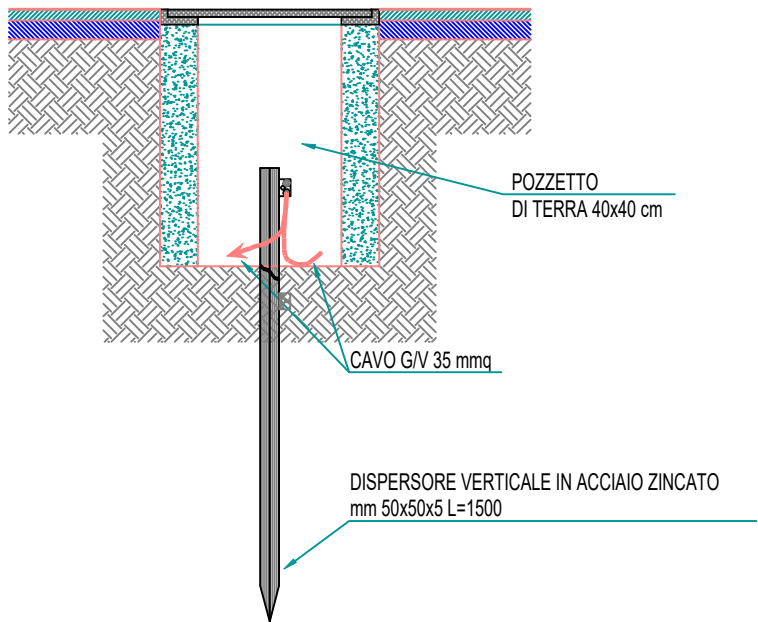
Pannello segnalazione ottico-acustica antincendio

Cartello segnalazione vie di esodo

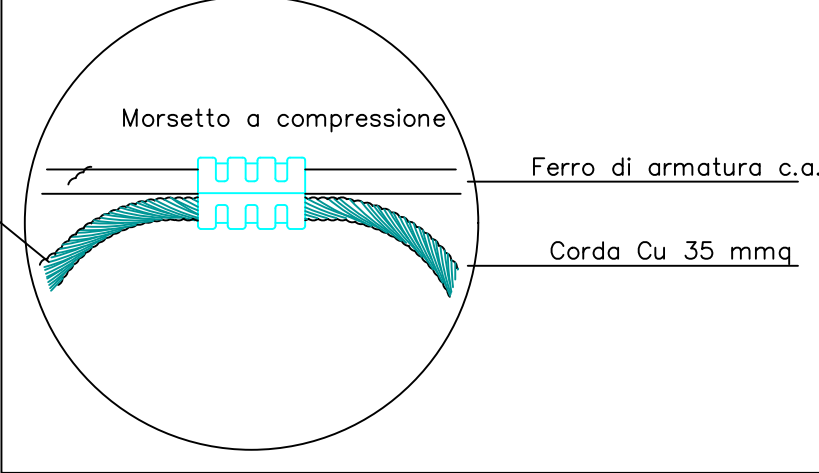
Estintore portatile a polvere (19A-13B)



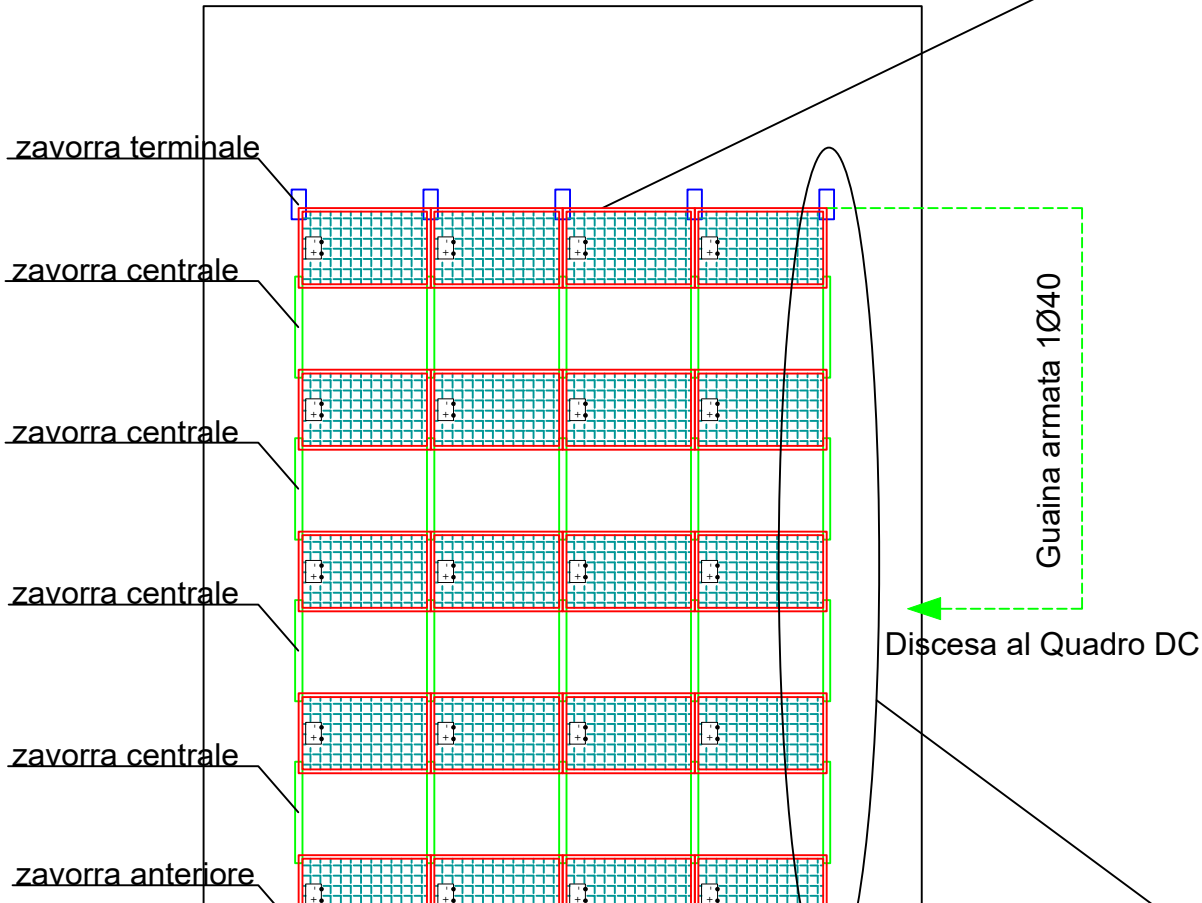
PARTICOLARE POZZETTO DI TERRA CON DISPERSORE



PARTICOLARE CONNESSIONE FERRO ARMATURA c.a.



Impianto fotovoltaico da 9.00 kW
 N.20 moduli da 450 Wp



PIANTE COPERTURA scala 1:100

1134±2

1096

unit: mm

9

Mounting holes A

30

Short frame

30

Long frame

MECHANICAL PARAMETERS

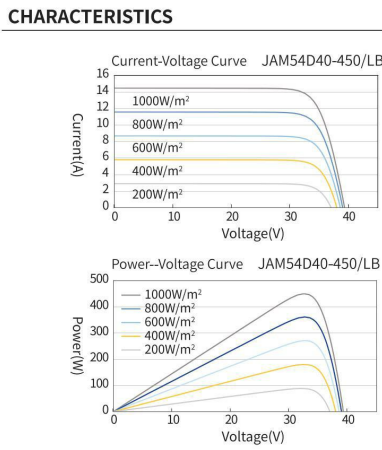
Cell	Mono
Weight	22kg
Dimensions	1762±2mm X 1134±2mm X 30±1mm
Cable Cross Section Size	4mm ² (IEC), 12 AWG(UL)
No. of cells	120(6×10)
Junction Box	IP68, 3diodes
Connector	QC 4.10-35(1)/MC4-EV02A
Cable Length (Including Connector)	Portait: 300mm(+1)/400mm(-1) Landscape: 1200mm(+1)/200mm(-1)
Front Glass/Back Glass	1.6mm/1.6mm
Packaging Configuration	36pcs/Pallet, 936pcs/40HQ Container

Remark: customized frame color and cable length available upon request

ELECTRICAL PARAMETERS AT STC	JAM54D40 -435/LB	JAM54D40 -440/LB	JAM54D40 -445/LB	JAM54D40 -450/LB	JAM54D40 -455/LB	JAM54D40 -460/LB
TYPE						
Rated Maximum Power(Pmax) [W]	435	440	445	450	455	460
Open Circuit Voltage(Voc) [V]	38.70	38.90	39.10	39.30	39.50	39.70
Maximum Power Voltage(Vmp) [V]	32.29	32.47	32.65	32.82	33.00	33.17
Short Circuit Current(Isc) [A]	14.23	14.31	14.40	14.48	14.56	14.64
Maximum Power Current(Imp) [A]	13.47	13.55	13.63	13.71	13.79	13.87
Module Efficiency [%]	21.8	22.0	22.3	22.5	22.8	23.0
Power Tolerance	0~+3%					
Temperature Coefficient of Isc(Isc_Tco)	+0.045%/°C					
Temperature Coefficient of Voc(Voc_Tco)	-0.250%/°C					
Temperature Coefficient of Pmax(Pmp)	-0.290%/°C					
STC	Irradiance 1000W/m ² , cell temperature 25°C, AM1.5G					

Remarks: Electrical data in this catalog do not refer to a single module and they are not part of the offer. They only serve for comparison among different module types.

ELECTRICAL CHARACTERISTICS WITH 10% SOLAR IRRADIATION RATIO	JAM54D40 -435/LB	JAM54D40 -440/LB	JAM54D40 -445/LB	JAM54D40 -450/LB	JAM54D40 -455/LB	JAM54D40 -460/LB
TYPE						
Rated Max Power(Pmax) [W]	470	475	481	486	491	497
Open Circuit Voltage(Voc) [V]	38.70	38.90	39.10	39.30	39.50	39.70
Max Power Voltage(Vmp) [V]	32.29	32.47	32.65	32.82	32.99	33.17
Short Circuit Current(Isc) [A]	15.36	15.46	15.55	15.64	15.73	15.81
Max Power Current(Imp) [A]	14.55	14.63	14.72	14.81	14.89	14.98
Irradiation Ratio (rear/front)	10%					



OPERATING CONDITIONS

Maximum System Voltage	1500V DC
Operating Temperature	-40°C~+85°C
Maximum Series Fuse Rating	30A
Maximum Static Load, Front	5400Pa(112 lb/ft ²)
Maximum Static Load, Back	2400Pa(50 lb/ft ²)
NOCT	45±2°C
Bifaciality	80%±5%
Safety Class	Class II
Fire Performance	UL Type 38/Class C

